

**TEDOM**



# **TEDOM FLEXI**

Когенерационные установки 260–530 кВт

# TEDOM FLEXI

260–530 kW



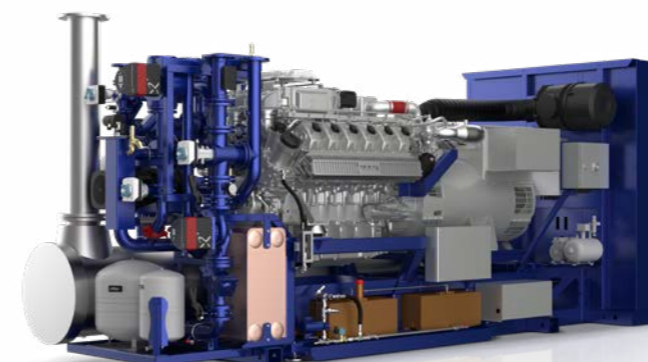
## Варибельное размещение распределителя

Распределитель может быть размещен на раме установки, может быть соединен с установкой кабелями и расположен согласно пожеланий заказчика.



## Различные варианты исполнения

- контейнер
- открытый модуль
- шумозащитный кожух



## Преимущества модельного ряда Flexi:

- Модульная концепция, которая легко адаптируется к требованиям заказчика
- Варибельное размещение распределителя
- Долгосрочная стабильность выбросов, включая постоянный мониторинг значений
- Большой сервисный интервал благодаря автоматической замене масла из внешнего бака
- Хорошо доступная конструкция - простота обслуживания.



## Низкий уровень выбросов NOx

Все когенерационные установки модельного ряда Flexi характеризуются низким уровнем выбросов NOx. Низкие выбросы NOx достигаются для каждого типа либо за счет использования интегрированной системы SCR, либо за счет использования стехиометрических двигателей внутреннего сгорания и двулямбдового управления. Оба варианта гарантируют долгосрочную стабильность. Выбросы NOx, которые также являются постоянными, отслеживаются и хранятся в памяти для последующей проверки.